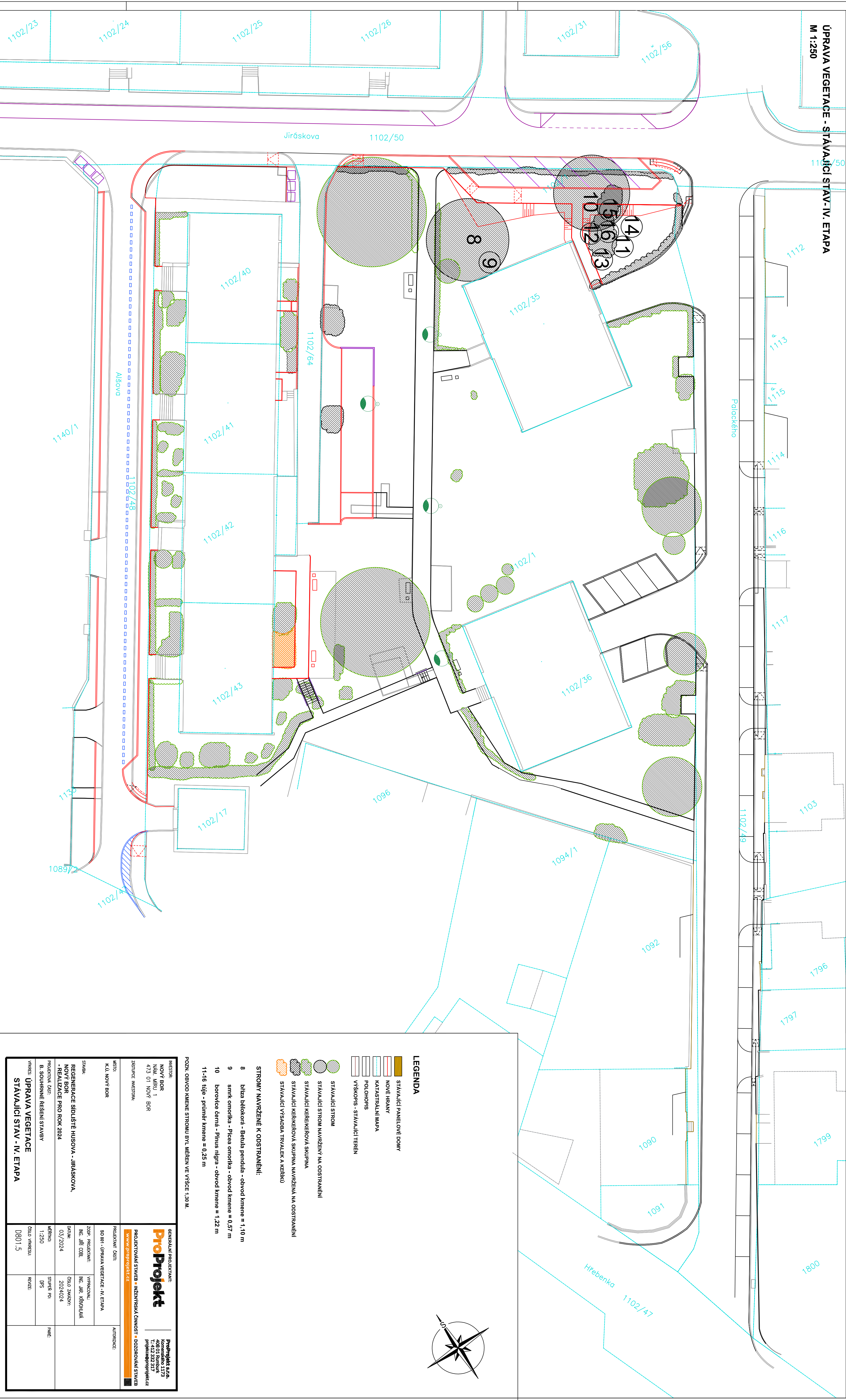


ÚPRAVA VEGETACE - STAVAJÍCÍ STAV-IV. ETAPA
M 1:250



LEGENDA

- STAVAJÍCÍ PANELOVÉ DOMY
- NOVÉ HRANÝ
- KATASTRÁLNÍ MAPA
- POLOHOVIS
- VÝSKOPIS - STAVAJÍCÍ TEREN

- STAVAJÍCÍ STROM
- STAVAJÍCÍ STROM NAVRŽENÝ NA ODSTRANĚNÍ
- STAVAJÍCÍ KEREKEROVÁ SKUPINA
- STAVAJÍCÍ KEREKEROVÁ SKUPINA NAVRŽENÁ NA ODSTRANĚNÍ
- STAVAJÍCÍ VÝSADBA TRVALEK A KERIKU

STROMY NAVRŽENÉ K ODSTRANĚNÍ:

- 8 bílýa bělokora - Betula pendula - obvod kmene = 1,10 m
- 9 smrk omotika - Picea omotika - obvod kmene = 0,57 m
- 10 borovice černá - Pinus nigra - obvod kmene = 1,22 m
- 11-16 tůle - průměr kmene = 0,25 m

POZN. OBVOD KMEŇE STROMU BYL MĚŘEN VE VÝŠCE 1,30 M.

INVESTOR: NOVÝ BOR MAY, MÍRU 1 473 01 NOVÝ BOR		PROJEKTOVÁNÍ STAVBY - INŽENYRSKÁ ČINNOST - DOOPROJEKOVÁNÍ STAVBY ProProjekt Koneštilova 1173 141 02 322 317 projekce@proprojekt.cz	
ZADÁVATEL INVESTOR: K.Ú. NOVÝ BOR		PROJEKTOVÁNÍ DĚLÍ: SO 801 - ÚPRAVA VEGETACE - IV. ETAPA	
SYMBOL: REGENERAČNÍ SIDLIŠTĚ HUSOVA - JIRÁSKOVA, NOVÝ BOR - REALIZACE PRO ROK 2024		VÝKROJNÍ: INC. JIR. COB. INC. JIR. KROJILNÁ	
PROJEKTOVÁNÍ DĚLÍ: B. SOUHRNNÉ ŘEŠENÍ STAVBY		DĚLO ZADÁVATEL: 2024/024	
VÝKRES: ÚPRAVA VEGETACE STAVAJÍCÍ STAV - IV. ETAPA		STAVBY PR: DPS	
VÝKRES: D801.5		PŘÍLOHA:	